



NORD-N-LED

IP 66



Aplicación: Las luminarias NORD-N-LED estancas a polvo y agua están diseñadas para iluminación en zonas con riesgo de explosión ZONAS ATEX 2,22 – mayormente en cabinas de pinturas. La luminaria está certificada por FTZÚ Ostrava-Radvanice (certificado FTZÚ xx ATEX 00xxX).

Balasto: electrónico 220-240V/50-60 Hz AC, 220-240V DC

Carcasa: Lámina de metal pintada blanco RAL9003

Difusor: OP Cristal de seguridad temperado (opalico)

Reflector: Lámina de metal pintada blanco RAL9003

Sistema de instalación: empotrada con marco en pared

Conexión: Bloque de bornas sin tornillos tripolar, diámetro máx. cables 2,5 mm²

Equipamiento estándar: 2 prensaestopas, 3 tapón,

Vida útil LED (calculada): L80B10 ta40 – 70 000h
L70B10 ta40 – 100 000h

Bajo demanda: Em – Emergencia no permanentes (1h,3h)
MULTI – Emergencia permanentes (1h,3h)
DIM – Balasto electrónico regulable (DSI, DALI)
2.7K-6.5K – temperatura color
RAL – otros colores
1/3 F – cableado monofásico o trifásico
NANO – Posibilidad de proteger la luminaria con la capa de Nanoprotección (protección hidrofóbica, oleofóbica, antibacteriana)
NEREZ – cuerpo de acero inoxidable

		Td/A	(lm)*	(W)**	Amb.C (mm)
- t_a -20°C ≤ ta ≤ +55°C					
055880	NORD-N-LED-5000-218-4K	4000	4330	43	767 x 386 x 92
- ta -20°C ≤ ta ≤ +50°C					
055881	NORD-N-LED-10000-236-4K	4000	8750	77	1367 x 386 x 92
- t_a -20°C ≤ ta ≤ +45°C					
055883	NORD-N-LED-10000-418-4K	4000	8670	77	767 x 536 x 92
- t_a -20°C ≤ ta ≤ +40°C					
055882	NORD-N-LED-15000-258-4K	4000	13180	107	1667 x 386 x 92
055884	NORD-N-LED-18300-436-4K	4000	15720	125	1367 x 536 x 92
- t_a -20°C ≤ ta ≤ +30°C					
055885	NORD-N-LED-29000-458-4K	4000	24910	194	1667 x 536 x 92
- kit de emergencia 1,5h; 3h, t_a 0°C ≤ ta ≤ +35°C					
055886	MULTINORD-N-LED-5000-218-4K, 1h	4000	4330/9%	43	767 x 386 x 92
055887	MULTINORD-N-LED-10000-236-4K, 1h	4000	8750/6%	77	1367 x 386 x 92
055888	MULTINORD-N-LED-15000-258-4K, 1h	4000	13180/4%	107	1667 x 386 x 92
055889	MULTINORD-N-LED-10000-418-4K, 1h	4000	8670/5%	77	767 x 536 x 92
055890	MULTINORD-N-LED-18300-436-4K, 1h	4000	15720/3%	125	1367 x 536 x 92
055892	MULTINORD-N-LED-5000-218-4K, 3h	4000	4330/9%	43	767 x 386 x 92
055893	MULTINORD-N-LED-10000-236-4K, 3h	4000	8750/6%	77	1367 x 386 x 92
055894	MULTINORD-N-LED-15000-258-4K, 3h	4000	13180/4%	107	1667 x 386 x 92
055895	MULTINORD-N-LED-10000-418-4K, 3h	4000	8670/5%	77	767 x 536 x 92
055896	MULTINORD-N-LED-18300-436-4K, 3h	4000	15720/3%	125	1367 x 536 x 92
- kit de emergencia 1,5h; 3h, t_a 0°C ≤ ta ≤ +30°C					
055891	MULTINORD-N-LED-29000-458-4K, 1h	4000	24910/2%	194	1667 x 536 x 92
055897	MULTINORD-N-LED-29000-458-4K, 3h	4000	24910/2%	194	1667 x 536 x 92
- equipamiento especial					
008060	Prensaestopasá Ex M20x1,5				
007047N	Sello EPDM 27x18,5x1,5 mm				
008097	Tuerca plastica WISKA EMUG 20 M20x1,5				
008090	Tapón Ex M20x1,5				

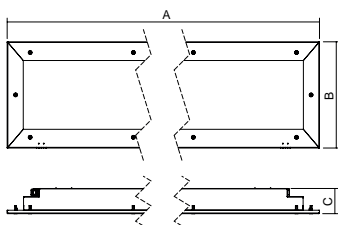
(lm)* - Flujo lumínico, (W)** - Potencia

Aplicación de las luminarias en zonas con riesgo de explosión

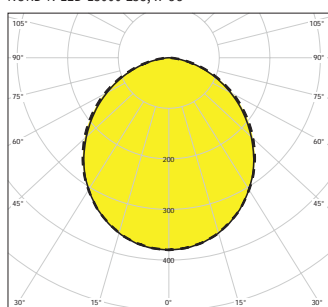
	Marcado de influencias externas	Áreas de clasificación	
		Marcado	Prescripción de formación
Peligro de explosión por polvo	BE3N1	ZÓNA 22	ČSN EN 60079-14 ČSN EN 60079-10-2
Peligro de explosión por gas	BE3N2	ZÓNA 2	ČSN EN 60079-14 ČSN EN 60079-10-1

NORD-N-LED, NORD-N-Em-LED, MULTINORD-N-LED

Ⓢ II 3G Ex nR IIC T6 Gc
Ⓢ II 3D Ex tc IIIC T63°C Dc



NORD-N-LED-15000-258, IP66



— C0-C180 - - - - C90-C270

FTZÚ 17 ATEX 0026X